



社協だより

第234号

令和6年8月1日発行

発行者 ふれあいネットワーク
社会福祉法人
三沢市社会福祉協議会

〒033-0011 三沢市幸町三丁目11-5
TEL 0176-53-3422 FAX 0176-52-4545
<http://misawa-shakyo.jp/> ホームページ→



→ 鶏肉七味焼き、サラダ、しそ昆布、ちくわとこんにやくの炒り煮



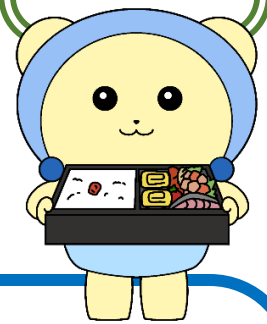
→ 肉じゃが、サバの塩焼き、ごぼうサラダ、ところてん、柴漬、おかゆ



配食サービス事業

「ふれあいランチ」

1日お申込みでお昼のお弁当をお届けします



● 対象者

概ね65歳以上のひとり暮らし
やご夫婦の方、障がいのある方
等で食事の支度が難しい方。
※申し込みの際に体調等の聞き
取りをさせていただきます。

● 料金 一食500円

● 実施日

月曜日から金曜日まで(土・日・
祝日は休み)で、利用する曜日を
選択できます。

● その他

・ご飯とお粥の選択ができません。(きびのみ食や減塩食には対応できません。)
・ボランティアにより午前中に配達し、午後空き容器を回収します。お昼の時間にお召し上がりください。

高齢者のお宅にお弁当をお届けする活動です。

- 活動内容 平日の週2~3日(土日祝以外)。お弁当の配達(おおよそ10時~12時)と回収(おおよそ13時~14時)。活動回数はお相談に応じます。
- 条件 普通運転免許(AT限定可)をお持ちの方利用者の皆さんと楽しくお話ができる方大歓迎
- 費用弁償 1日 1,500円

ふれあいランチ ボランティア 募集!

【お問い合わせ】
三沢市社会福祉協議会
TEL 0176-53-3422

介護予防、生きがいの事業

「三沢市いきいきデイセンター」

社協では、指定管理者として「三沢市いきいきデイセンター」(総合社会福祉センター内)を運営しています。この施設では、介護予防のための日中活動を行っている、健康相談、運動やレクリエーションを行い、入浴や昼食を提供しています。

見学や体験利用もできますので、お気軽にお問い合わせください。



[e スポーツのマリオカートに挑戦]



[ゲーゴルゲームで大盛り上がり]

●対象者

介護認定を受けていない、概ね65歳以上の方で、自分で通所可能な方。

●利用回数 週1回

月曜日から金曜日まで(祝日はお休み)で、利用する曜日を選択できます。

●利用時間

9時30分から16時まで

●料金 1回 5000円

利用日に現金でご持参ください。

●その他

- ・食物アレルギー等についてはご相談に応じます。
- ・入浴は希望者のみとなります。
- ・昼食のメニューは、週替わりとなります。

いきデイの1日の過ごし方

- 9:30 受付・健康チェック
- 10:00 入浴・自由活動
- 11:30 誤嚥(ごえん)防止
□腔体操
- 11:45 昼食
- 12:30 自由時間
(カラオケ・トランプ等)
- 13:30 体操・レクリエーション
- 14:30 自由活動・帰宅

●お問合せ・お申し込み・体験希望は…
三沢市いきいきデイセンター(幸町三丁目11-5 総合社会福祉センター内 ☎51-8775) まで

●昼食の例



サバの味噌煮、おひたし、酢の物、フルーツヨーグルト

第19回 社協まつり 開催日決定!

9月29日(日) 三沢市総合社会福祉センター

今年も、たくさんの笑顔があふれる「まつり」にしたいと、ステージ発表や模擬店コーナーなど、いろいろな催し物を企画しています。詳細は、次回社協だよりでお伝えします! お楽しみに!!

ワークランドつばさからのお願い

就労継続支援 B 型事業所ワークランドつばさは、障がいを持つ方々に働く場所を提供する施設です。

資源ごみ処理や木工製品の製作・販売を主な活動として、資源ごみについては、三沢市内全域から回収された空き缶が集められ、ワークランドつばさの利用者が分類、プレスして業者に引き取ってもらいます。その収益が、利用者の工賃として支給されています。



しかしながら、近年、缶の収集日に、ごみ集積場所からの缶の持ち去りが非常に多く見られ、アルミ缶を例にすると、この2年間で約12トンも収集量が減少しています。それにより、ワークランドつばさに集まるはずの空き缶が少なくなり、利用者の活動、さらには工賃にも大きく影響が出ています。

また、缶の中にたばこの吸い殻やゴミ等が入っていたり、袋の中に缶類と一緒にそれ以外の物（ペットボトル、瓶類、不燃物、刃物、壊れた電化製品等）が入っていたりする事があります。ケガや、機械の故障の原因となりますので、缶の日には空き缶だけを出してくださるようお願いいたします。

よろしく
お願いします

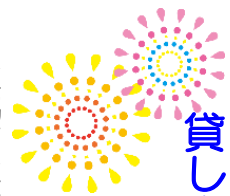
- ・空き缶の持ち去りをご遠慮ください。
- ・資源ゴミの分別にご協力をお願いします。



町内会や各種団体のイベント、地域交流活動に、ぜひご活用ください。

また、使用時や清掃時の破損等、万が一の場合に備え、行事用保険の加入受付も行っています。

社協では、地域活動の活性化を願い、ポップコーン機と綿菓子機、また、行事用テントの貸し出しを無料で行っています。



ポップコーン機
綿菓子機
貸し出します

ありがとうございました

6月26日から7月25日

までに頂いた「寄附を

ご紹介いたします。

「寄附金」

株式会社 萬誠堂

(代表取締役

佐々木 伸芳) 様

7月1日 145,047円

店舗前の地藏菩薩の

お賽銭 10年間分

株式会社 萬誠堂

(代表取締役

佐々木 伸芳) 様

7月4日 100,000円

創業百二十周年を記

念して



みさわフラ愛好会

(会長 野坂 ミヤ子) 様

7月5日 42,457円

公会堂で開催した二十

周年記念チャリティー

ショーの来場者と会

員からの寄附



中野歌謡会

(代表 中野 米子) 様

7月17日 26,859円

公会堂で開催した第

21回チャリティー中

野歌謡会合同発表会

の収益金から

「災害義援金」

能登半島地震 (広域)

匿名 様

7月11日 7,200円

災害義援金募集の

お知らせ

皆様からお寄せ頂いた義援金は、被災地域の配分委員会を通じて、全額が被災者へ配分されます。引き続き、ご協力をお願いいたします。

能登半島地震 募金状況

○常設募金箱

70,342円

○窓口取り扱い分

836,512円

(7月25日現在)

詩歌の時間

自転車でアイスキャンディー売る後を5円手に駆けた昭和の夏よ

伊澤 美恵子

百円のバニラアイスに熱々のコーヒーそそぐ気分はイタリア

向谷地 朝美

待たされる苛立ちぐるんと掻き回す クリームソーダ好きだった頃

佐々木 恵美子

法律相談日のお知らせ

社協では、月に一度、弁護士による無料の法律相談を行っています。相談は午後1時からで一人につき30分。前の週の金曜日までに事前予約をお願いします。

今後の予定 8月20日(火) 9月10日(火)

相談・予約は 52-3270

三沢市社会福祉協議会ふれあい相談所まで



「サロンかだれ家」

次回 8月2日(金) ※16日はお盆休みです
9:00~11:30 参加費 300円



「社協だより」は、赤い羽根共同募金の配分金で作成されています。