

社協だより

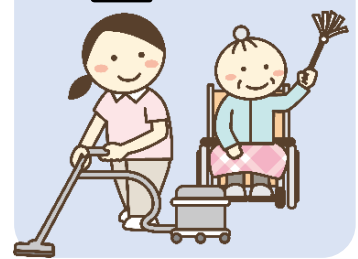
第232号
令和6年5月1日発行

発行者 ふれあいネットワーク
社会福祉法人
三沢市社会福祉協議会

〒033-0011 三沢市幸町三丁目11-5
TEL 0176-53-3422 FAX 0176-52-4545
http://misawa-shakyo.jp/ ホームページ→



助けあい生活支援サービス 「いきいき生活サポート事業」



この事業では、高齢者等を対象に、住民の助け合い活動による有償型の生活支援サービスを提供します。この事業を通じて、人と人とのつながり作りや相互の助け合い活動を進め、住み慣れた地域で安心して暮らすための地域づくりを目的に実施するものです。

- 通院同行・買い物同行・外出同行・散歩の付き添い
- 寝具・衣類の洗濯および洗濯物干し・取り込み
- 話し相手
- その他についてはご相談ください。
- ※ただし、介護保険及びその他の公的サービス等が利用可能な場合は、そちらが優先となります。
- また、専門の資格を必要とするものや、危険を伴うことが想定される場合は対象となりません。



- 利用会員
三沢市内に居住し、日常生活を営む上で生活支援サービスの利用を必要とする高齢者、障がい者等
 - 提供会員
「いきいきサポーター」
この事業に理解と熱意を有し、養成研修を修了した方
※どちらも、申し込みが必要になります。
- 提供時間
月曜日から金曜日までの午前8時から午後5時まで
※土曜日、日曜日、祝日、年末年始（12/29、1/1、3）はお休みです。



- サービス提供までの流れ
- 利用希望者「相談」
- 社協「訪問・状況確認・申し込み手続き」
- 社協「サポーター調整」
- サポーター「サービス提供・活動報告」
- 活動費
10分につき100円の利用料をいただきます。利用券による精算とし、10分未満は切り上げになります。

「社協だより」は、赤い羽根共同募金の配分金で作成しています。

令和6年度の事業計画と予算をお知らせします。

基本理念 『支えあい助けあい地域のきずなを深めるまち三沢』

重点事業

- 地域きずな支えあい
生活支援体制整備事業
- 広報活動の充実

地域のつながりを育むために

― 地域福祉活動の推進

- 第37回市民福祉大会
 - 第19回社協まつり
 - 福祉安心電話サービス
 - ボランティアセンター
 - ボランティア推進校の指定（市内全小中学校）
 - 高齢者疑似体験・車イス体験
 - 地域・児童見守り活動
 - 年末年始町内会活動支援
 - 会いたい応援プロジェクト
- 安心・安全の生活に向けて
― 相談支援・権利擁護

- ふれあい相談
- 日常生活自立支援事業
- 法人後見事業
- 生活福祉資金の貸付
- 助け合い金庫の貸付

○ 生活困窮者支援事業

○ 「しあわせネットワーク」による課題を抱えた世帯への支援活動

○ 準要保護児童生徒への歳末支援事業

毎日暮らしやすく

― 生活支援サービス

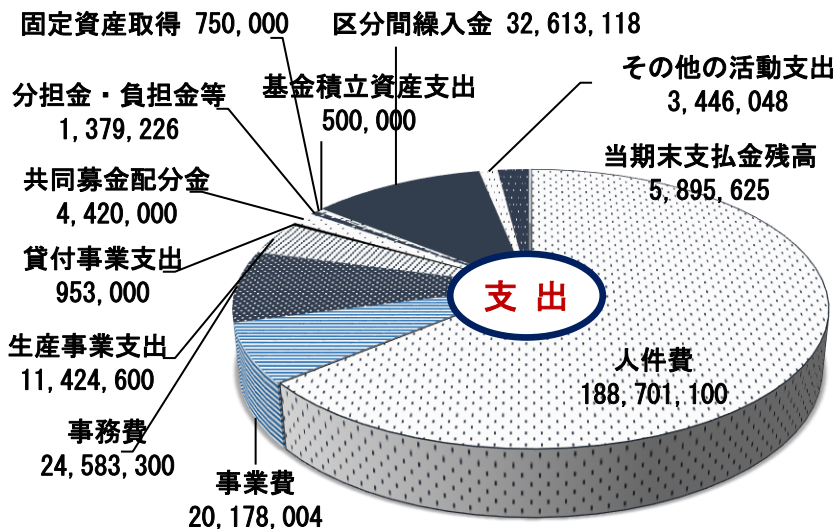
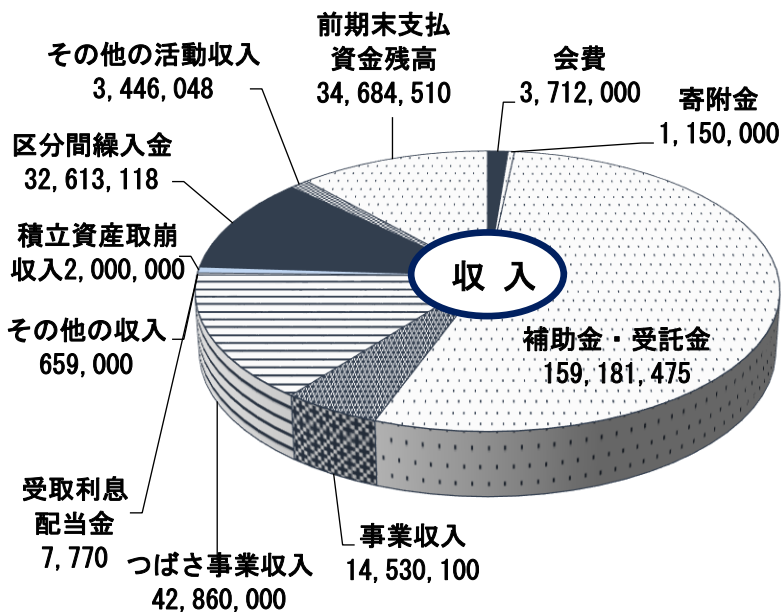
- 移送サービス
- 配食サービス
- ベッド・車イス等の貸与
- 路線バスパス券の発行
- 歳末支援事業

施設運営事業

- 就労継続支援B型事業所ワークランドつばさの運営
- 児童館5館の管理運営
 - ・ 松原児童センター
 - ・ 木崎野児童クラブ
 - ・ おおぞら児童センター
 - ・ 岡三沢児童館
 - ・ 岡三沢児童クラブ
- 三沢市いきいきデイセンターの管理運営・自主事業「サロンかだれ家」開催

法人会計収支予算 [単位：円]

収入の部	
事業活動の部	222,100,345
施設整備等の部	0
その他の活動の部	38,059,166
前期末支払資金残高	34,684,510
合計	294,844,021
支出の部	
事業活動の部	251,639,230
施設整備等の部	750,000
その他の活動の部	36,559,166
当期末支払資金残高	5,895,625
合計	294,844,021



『社協』って？

「社会福祉協議会」略して『社協（しやくきょう）』は、「ふれあいネットワーク」をキャッチフレーズに、誰もが住み慣れたまちで安心して暮らすことのできる地域社会の実現をめざし、住民や関係機関・団体・ボランティアなどと協働で様々な福祉活動を行っている民間団体です。

ボランティア

あつまれボックス



ボランティア活動のきっかけに、誰でも気軽にできる活動として「収集ボランティア」があります。社協入り口に設置している「あつまれボックス」に、昨年度もたくさんの善意が集まりました。令和5年度の収集ボランティア実績と収集物品の使われ方をご紹介します。

使用済み切手

59920枚

個人30件 団体32件



使用済みプリペイドカード

527枚

個人5件

▼使用済み切手とプリペイドカードは、神戸の「誕生日ありがとう運動本部」に送っています。しおりやストラップ等にリメイクされ、コレクションセットとしてバザー等で販売されるなど、知的障がい等に関する啓発活動に役立てられています。

プルタブ

約318kg

個人49件 団体27件

換金額 13,640円

▼1キロ(約1600個)40円で換金しています。平成15年のスタートから現在までの益金の総額は333,110円になりました。これまでに、貸し出し用の車イスやリクライニングベッドのマットレスを購入しています。※車イスや介護ベッド(電動・手動)の準備でお困りの方は社協までご相談ください。



「チャリティー第一保育園の皆さん」



「チャリティー第二保育園の皆さん」

書き損じハガキ

334枚

▼交換し、当会が実施している地域福祉活動に活用しています。

ベルマーク

16件

▼ボランティア推進事業を通じて、市内の小学校に贈っています。



「いちい幼稚園の皆さん」

思いをつなぐお手伝い—社会福祉協議会ボランティアセンターでは、これらの活動の他にも、ボランティアに関する各種ご相談にしています。ご相談・お問い合わせは三沢市社会福祉協議会(電話533422)までお願いします。

ありがとうございました

2月26日から4月25日
までに頂いたご寄附を
ご紹介いたします。

〔寄附金〕

戸大建設工業株式会社

(代表取締役 松尾仁志) 様

4月25日 50,000円
地域の福祉活動のために
毎年継続している寄附

〔災害義援金〕

●能登半島地震 (広域)

桜町団地町内会 様

3月1日 50,000円

新町一丁目町内会 様

3月1日 20,000円

三沢市立岡三沢小学校 様

3月8日 26,498円

三沢市立上久保小学校 様

3月13日 35,082円

三沢みちのく会 様

3月14日 100,000円

一般財団法人小原流

上十三支部 様

3月18日 21,400円

匿名 様

3月27日 2,000円

匿名 様

3月28日 5,600円

匿名 様

4月16日 11,673円

三沢市総合社会福祉センター
災害義援金募金箱

2月28日 14,847円

3月28日 7,910円



[上久保小学校の皆さん]

法律相談日のお知らせ

社協では、月に一度、弁護士による無料の法律相談
を行っています。相談は午後1時からで 一人につき
30分。事前予約(前の週の金曜日まで)が必要です。

今後の予定 5月14日(火) 6月11日(火)

相談・予約は 52-3270

三沢市社会福祉協議会 ふれあい相談所

曜日が変わりました!

「サロンかだれ家」

いきいきデイセンターを会場に、サロン(集いの場)を
開催しています。体操や室内ゲーム(花札や健康マー
ジャン、ニュースポーツなど)と一緒に楽しみませんか?

対象: おおむね70歳以上ならどなたでも

参加費: 300円

今後の予定: 5月17日(金) 【9:00~11:30】

6月7日(金) 6月21日(金)

※毎月第一・第三金曜日に開催しますが、5月3日は祝
日の為お休みします。毎回9時スタートです。

詩歌の時間

健忘と怠惰の果ての野菜室プロッコリーは黄の花ざかり

佐々木 恵美子

食事時ベジファーストと決めたのについつい手が出る焼き立てお肉

小泉 弘子

私にはなれさうもないベジタリアン肉も魚もこんなに旨い

宮崎 とも子