



# 社協だより 第180号

平成30年3月1日発行

発行者 心れあいネットワーク  
社会福祉法人  
三沢市社会福祉協議会

〒033-0011 三沢市幸町三丁目11-5  
TEL 0176-53-3422 FAX 0176-52-4545  
http://misawa-shakyo.jp/ ホームページ→



## 年末年始 町内会活動支援事業報告

皆様からいただいた会費を財源に行われた町内会活動(地域交流 支援事業の報告です。実施町内会は昨年と比較し、2町内会増え、それぞれ趣向を凝らした様々な行事が行われました。

実施町内会42町内会  
実施期間 12月～1月

●千代田町「交通安全講話及び餅つき大会」●ひばりヶ丘団地「餅つき・カラオケ大会」●桜町団地「忘年会&クリスマス会」



【桜町団地町内会：子どもたちへプレゼント】

●東町「交通安全講話・餅つき大会」●緑町「餅つき大会及び食事会」●鹿中「総会及び新年交流会」●東岡三沢「会員交流会」



【東岡三沢町内会：参加者で集合写真】

●六川目「地域交流忘年会」●幸町二丁目「新年交流会」●下久保「高齢部・保健委員会・子ども会合同餅つき大会」●上久保「新年お楽しみ会・交通安全講習会」

●南町「新年お楽しみ交流会」●古間木二丁目「講演会及び新年会」●前平「町内会交流会」●自由ヶ丘「新年交流会」●美野原三丁目「高齢者との交流会」●西花園町「新年顔合わせ及び餅つき大会」●栄町「合同新年交流会」●日の出「世代間交流餅つき会」●三川目「町内会新年会」●駒沢「新年交流会」



【駅前町内会：ビンゴゲーム表彰式】

●泉「新年会」●幸町一丁目「新年会」●幸町三丁目「新春交流会」●春日台一丁目「町内新年親睦会と講話」●美野原一丁目「新年懇親会」●駅前「忘年会お楽しみ会」

●松園町二丁目「新年餅つき大会」●堀口一丁目「餅つき大会及び食事会」



【堀口一丁目町内会：「よいしょっ!」「はいヨ!」】

●新町二・三・四丁目「新年合同交流会」●織笠「総会及び新年親睦会」●本町四丁目「新年餅つき大会及び大交流会」



【本町四丁目町内会：みんなでゲーム】

●平畑66「新年交流会」●花園町「新年お楽しみ会」  
(次ページへ続きます)

- 浜三沢「総会及び芸能発表会兼親睦会」
  - 南山「町内交流新年会」
  - 大町第一「新年会」
  - 平畑一丁目「新年交流会」
  - 岡三沢七丁目「新年会」
  - 根井「地域交流会食会」
  - 大津「世代交流会」
  - 桜町二丁目「町内新年会」
- 「実施報告書提出順」

町内会の声

● 初めて参加する家族も多く、大変にぎわいました。子どもたち全員が餅つきを体験し、お手伝いの楽しさを味わってもらえました。

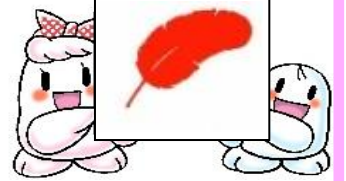
● 冬の間は外に出る機会がないので、交流会に参加して皆と話ができて良かったです。

● 楽しく親睦が図られた。子どもの参加が少ないという課題も残った。

● 参加者が、今まで参加していない人にも声がけして、行事に前向きに取り組むようになつたと感じています。

● 各部会の連携により、準備から食事会まで和やかな三世代交流になりました。

募金会だより



共同募金運動につきましては、日頃より格別なるご理解とご協力を賜りまことに有難うございます。

歳末たすけあい募金を活用した、福祉団体の助成事業が終了しましたのでご報告いたします。

◎歳末助け合い募金総額  
464,839円

◎ご協力くださった皆様

- 川畑 歩 暉 様
- 坂本 ユキ 様
- 大村 茂 様
- 天摩 キヨ 様
- 泉 館 郁子 様
- 三沢市地域子育て支援センター 様
- 三沢市 ボウリング協会 様
- 匿名 様 (2件)

チャリティー第二保育園  
園児一同 様

いちい幼稚園父母の会  
永井 勝 様

住友化学労働組合  
三沢支部 様

春日台保育園  
いちいの会 様

航空自衛隊  
三沢基地隊員一同 様

三沢市老人クラブ  
連合会 様

◎助成事業 (7 団体)

①三沢市母子寡婦福祉連合会  
「クリスマス交流会」

②三沢ろう協会  
「手話フェスタロ」

③三沢市身体障害者福祉会  
「新年のつどい」

④お助けマンクラブ  
「新年交流餅つき会」



⑤三沢手話サークルありんこ  
「ありんこクリスマス会」



その他、三沢市社協ではボランティアの皆様の協力をいただき、NHK歳末たすけあい募金の配分金で12月31日大晦日に対象者におせち料理をお届けしました。



配達に協力くださった方から「とても喜んでいただきました。良かった。」との声が寄せられました。

募金の詳しい使われ方や各団体からの「ありがとうメッセージ」は、赤羽根共同募金データベース「はねつと」でご覧いただけます。

# ボランティア活動保険

ボランティア活動中の様々な事故によるケガや賠償責任を補償するボランティア活動保険。29年度の補償期間は3月31日までとなっており、4月以降も引き続き活動される際にはお早めにご加入手続きをお願いいたします。

**●保険料**  
**Aプラン** 350円  
**Bプラン** 510円  
**Aプラン(天災)** 500円  
**Bプラン(天災)** 710円  
 ↓保険料の変更はありません。  
 ↓AプランとBプランでは補償金額が異なります。  
 ↓天災タイプでは、通常のケガの補償に加え、活動中に発生した天災(地震・噴火・津波等)に起因するケガも補償されます。

**●補償期間**  
 30年4月1日～31年3月31日  
 ↓年度途中は、手続きの翌日から補償が開始されます。

**●掛金の助成**  
 Aプラン分の350円を自己負担していただき、本会からBプランとの差額分160円を助成します。より補償の厚いプランへ加入することで、安心して活動に参加していただき、ボランティアの活性化につなげていきたいと考えています。  
 なお、助成対象は社会福祉協議会の会員及び登録団体・個人となります。

**●補償金額(Bプランの場合)**  
 死亡保険金 1400万円  
 後遺障害保険金 1400万円  
 入院保険日額 10000円  
 通院保険日額 6000円  
 賠償責任保険金 5億円(上限)

1. 体調が悪い時は決して無理をしない。
2. 事前の安全確認と日常点検をする。
3. 活動に適した服装。自宅を出てから帰るまでが活動です。焦らず、気を抜かないこと。
4. 活動前に準備体操柔軟体操を!

**●加入手続き**  
 所定の申込用紙に必要事項を記入・捺印し、掛金を添えて当会に申し込みください。団体加入の場合、名簿は別紙(既存のもの)でも構いません。

**●対象となる活動**  
 日本国内における、自発的な意思により他人や社会に貢献する無償のボランティア活動。  
 ↓対象とならない活動例  
 ・学校管理下にある活動  
 ・単位や資格取得のための活動

## ボランティア活動 10大ポイント

5. 活動前に準備体操柔軟体操を!
6. 責任者の説明をしっかりと聞く。
7. 疲れたと感じたら休憩し、随時水分補給を!
8. 自分にできる範囲で活動する。
9. 転倒の防止! 特に足元注意!
10. 周囲の方との協力、情報の共有を!

**ボランティア行事用保険**  
 ボランティア行事における参加者のケガや主催者の損害賠償責任を補償する保険です。行事ごとに申し込みが必要です。

・PTA、町内会、老人クラブなど、主目的がボランティア活動以外の団体の親睦や組織運営の活動  
 ・営利企業(株式会社等)が実施主体である活動  
 ・有償のボランティア活動  
 ・自宅で行う活動 等

**●保険料(1名あたり)**  
 A1プラン(遠足、盆踊り、料理教室等) 一日28円  
 A2プラン(運動会、駅伝、避難訓練等) 一日126円  
 A3プラン(山車・神輿祭り、硬式野球等) 一日248円  
 ※A1～A3プラン  
 いずれも最少加入20名  
 Bプラン(宿泊を伴う行事) 一泊二日241円  
 Cプラン(参加者が事前に特定できない行事) 一日28円  
 ※Cプラン最少加入20名  
 ↓加入プランは行事の内容によって決まります。  
 ↓危険を伴う行事(岩登り、電動工具使用の草刈り等)や、行事の準備または片付けのみでは加入できません。

**●補償金額(全プラン共通)**  
 死亡保険金 400万円  
 後遺障害保険金 400万円  
 入院保険日額 3500円  
 入院中の手術 35000円  
 外来の手術 17500円  
 通院保険日額 2200円  
 対人事故賠償 2億円(上限)  
 対物事故賠償 1千万円(上限)  
 ※お問い合わせ・お申込みは三沢市社会福祉協議会まで

「社協だより」は、赤い羽根共同募金の配分金で作成されています。

ありがとうございました

1月26日から2月23日  
までに、社協に頂いた  
「寄附金」をご紹介します。

「寄附金」

大和講大津支部

(代表 北向 セイ子) 様

1月29日 20,000円

寒修行の喜捨として

三沢市民生委員

児童委員協議会

(会長 伊澤 タネ) 様

1月30日 33,500円

助け合い金庫貸付金への

指定寄附

三沢キリスト伝道協力会

(代表 福田 敦) 様

2月15日 30,000円

藤嶋 輝昌 様

2月15日 5,000円

お地藏さん展示会益金の  
一部から

○社会福祉協議会、共同募  
金会への寄付は所得税法及  
び法人税法の優遇措置が認  
められています。

寄附金の税制上の優遇措置（寄附金控除）について

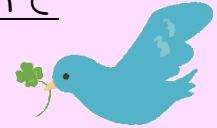
●個人の場合…①所得控除か②税額控除を選択できます。

①所得控除：寄附金額－2,000円＝所得控除額

②税額控除：(寄附金額－2,000円)×40%＝税額控除額

☆②の場合は税額から直接差し引きするため、小口の寄付にも減税効果が大きくほとんどの  
場合、②の方が減税効果が大きくなります。

●法人の場合…支出した寄附金の全額を損金算入できます。



法律相談日の予定

3月 13日 (火)

4月 10日 (火)

5月 8日 (火)

三沢市社協では、八戸市の  
浅石晴代弁護士に依頼  
し、月に一度、無料の法律  
相談を行っています。

事前予約制で午後1時  
から4時まで、相談時間は  
一人につき30分で一日に  
六人まで相談ができます。  
また、その他の困りごと  
相談や福祉相談について  
は随時受け付けておりま  
す。お気軽にご相談くださ  
い。

相談・予約は

52・3270

三沢市社会福祉協議会  
ふれあい相談所まで

↓三沢郵便局裏、総合社  
会福祉センター内に  
あります。

職員募集のお知らせ

- 職 種 パート職員
- 勤務先 当会が指定管理者となっている  
児童館・児童センター
- 給 与 パート職員 740円～
- 原則として、保育士資格または教員免許の有  
資格者  
無資格の場合は必要な研修を受けていた  
だきます。
- 書類選考と面接を行います。  
詳しい内容については当会に  
お問い合わせください。



川柳の時間

福祉川柳

空見上げ降らぬも良いと除雪ボラ  
障害者守るサク欲し駅ホーム

時事川柳

来年は西暦だけのカレンダー  
AIに一句読ませてみたくなる  
羽生勝ち羽生が敗れるややこしい

事務局OB 松田

皆様からのご投稿をお待ちしています。