



社協だより 第178号

平成 29 年 12 月 1 日発行

発行者 ふれあいネットワーク
社会福祉法人
三沢市社会福祉協議会

〒033-0011 三沢市幸町三丁目11-5
TEL 0176-53-3422 FAX 0176-52-4545
<http://misawa-shakyo.jp/>



上十三地域の9社協（和田市・三沢市・野辺地町・七戸町・六戸町・横浜町・東北町・六ヶ所村・おいらせ町）は、去る11月22日（水）、十和田市の市民交流プラザにおいて、災害時の相互応援協定を結びました。



協定では、大規模災害時に社協が行う災害救援活動を円滑に進めるため、上十三地域の社協が相互に協力することを定めています。この、社協が行う災害救援活動には、災害ボランティアアセンタールの運営や要援護者の安否確認、生活福祉資金の貸付事務などがあり、それらが単独では行えない場合に、本協定により職員の派遣や資材提供等を行うものです。

県社協と県市町村社協連絡会代表者の立ち合いのも行われた調印式では、今年度幹事社協を務める六戸町社協田中会長からの挨拶に続き、各社協の会長が協定書に調印しました。

今後、更なる連携体制の構築や訓練の充実を図り、地域支援に務めて参ります。

おせち配達ボランティア募集

- ◆ 恒例となったおせち配り。一年の締めくくりとなるこの活動に、皆様のご協力をお願いします。
- ◆ ▽日時 12月31日（日）10時～12時
- ◆ ▽内容 対象世帯へのおせち配達（一人5件程度）

無料法律相談のお知らせ

予約制で午後1時から4時まで、一人につき30分です。また、その他の困りごと相談や福祉相談については随時受け付けております。お気軽にご相談ください。

今月の予定 12月12日（火）

相談・予約は 52-3270

三沢市社会福祉協議会ふれあい相談所まで

川柳の時間

福祉川柳

福祉にもイサバのカツチャ活を入れ

大晦日配るお節と来る年を

時事川柳

チバニアン古き時代に勝ち名乗り

トランプを人民元がおもてなし

事務局OB 松田

ありがとうございました①

10月26日から11月24日
までに頂いた「寄附を
ご紹介します。」

「寄附金」

手打ち蕎麦にはちの会

(会長 岡山 春彦) 様

10月31日 10,000円

社協まつりの益金から

遠藤 勝也 様

11月8日 3,830円

三沢市社交ダンス愛好会

(会長 大庭 正之) 様

11月21日 10,000円

会費の一部から

「物品寄附」

川崎 昭治 様

11月20日 電動ベッド1台

○社会福祉協議会・共同募
金委員会への寄附は、所得
税法及び法人税法上の優遇
措置が認められております。
○社協だよりは「赤い羽根
共同募金」助成金で作成し
ています。

共同募金コーナー



赤い羽根募金へのご協力、

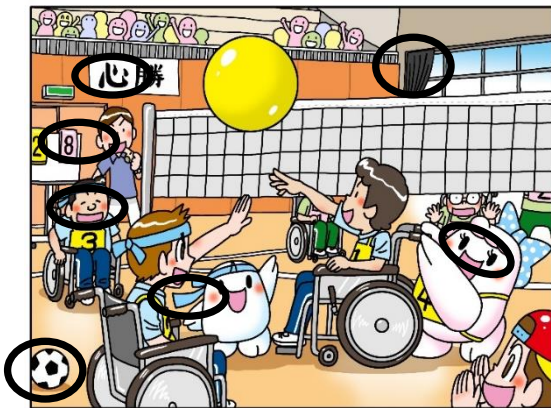
ありがとうございます。今年
も大勢の皆様からたくさん
の善意が寄せられています。
この募金は、県共同募金会
を通じて、来年度の地域福祉
活動に役立てられます。受付
期間は12月31日までとなっ
ておりますので、引き続きご
協力をお願い致します。

●11月20日現在の募金状況

4,053,975円

〔目標額 6,480,000円〕

まちがいさがし



- ①必勝の文字 ②得点の数字 ③めがねの人
④サッカーボール ⑤希望くんのはちまき
⑥愛ちゃんのまつげ ⑦カーテン

応募者数 32通 正解者 32名

当選者 松村 國子、藤田 笑舞、武田 道一、
浪岡 ヒデ子、織笠 登美子、山本 優、
沖澤 スマ、成田 幸隆、三浦 美佐子、
多久島 登志 (敬称略)

以上の10名様に図書カードを進呈いたします。

歳末助けあい募金が
始まります

受付期間

12月1日～12月31日

●昨年度の協力者●

- 三沢市老人クラブ連合会、
春日台学園いちい幼稚園、
春日台保育園いちいの会、
三沢ボウリング協会、チャ
リティー第二保育園、住友
化学労働組合三沢支部、
航空自衛隊三沢基地隊員一
同、青森県立三沢高等学校、
そのほか個人5件 (敬称略)

ありがとうございました②

8月26日から11月24日
までに頂いた義援金を
ご紹介します。

「災害義援金」

▽秋田県大雨災害義援金

川村 正 様

8月28日 5,000円

▽北九州大雨災害義援金

川村 正 様

8月28日 5,000円

▽大分県豪雨災害義援金

安心電話バザー 様

10月27日 9,450円

▽大雨災害義援金(福岡)

安心電話バザー 様

10月27日 9,450円



災害義援金募集のお知らせ

○平成28年熊本地震義援金 平成30年3月31日(土)まで

ゆうちょ銀行 00950-2-174321

名義：熊本県共同募金会熊本地震義援金

○和歌山県平成29年台風21号災害義援金

平成30年1月31日(水)まで

ゆうちょ銀行 00960-9-210342

名義：和歌山県共同募金会台風21号災害義援金

○大分県豪雨災害義援金 平成29年12月28日(木)まで

ゆうちょ銀行 00990-3-236117

名義：大分県共同募金会豪雨災害義援金

○7月5日からの大雨災害義援金 平成29年12月28日(木)まで

ゆうちょ銀行 00980-0-332036

名義：福岡県共同募金会7月大雨災害義援金